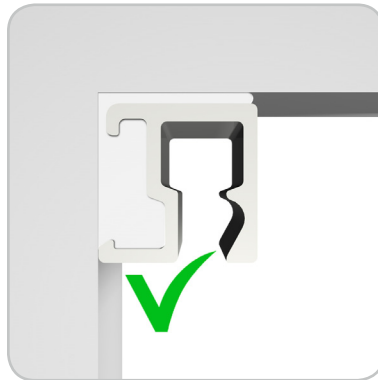
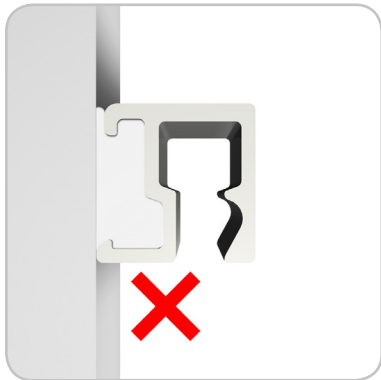


# CONTOUR RAIL VERLIJMD / COLLÉ

## ALGEMEEN / GÉNÉRALITÉS



ALLE VERSTREKTE ADVIEZEN, AANBEVELINGEN, CIJFERS EN VEILIGHEIDSVORSCHRIFTEN BERUSTEN OP ZORGVULDIGE ONDERZOEKINGEN, ALSMEDE DE HUIDIGE STAND VAN ONZE ERVARING EN ZIJN VRIJBLIJVEND. HOEWEL DE DOCUMENTATIE MET DE GROOTSTE ZORGVULDIGHEID IS SAMENGESTELD, AANVAARDEN WIJ GEEN ENKELE AANSPRAKELIJKHEID VOOR ONJUISTHEDEN, VERGISSINGEN, ZET-OF DRUKFOUTEN. AANGEZIEN HET ONTWERP, DE HOEDANIGHEID VAN DE ONDERGROND EN DE OMSTANDIGHEDEN BIJ VERWERKING BUITEN ONZE BEOORDELING VALLEN, KAN OP GROND VAN DEZE DOCUMENTATIE GEEN AANSPRAKELIJKHEID AANVAARD WORDEN VOOR UITGEVOERDE WERKEN. WIJ ADVISEREN U DAAROM ZELF TER PLAATSE PRAKTIJKPROEVEN TE NEMEN. ONZE ALGEMENE VERKOOPVOORWAARDEN ZIJN VAN TOEPASSING. ZIE OOK DE BIJGEOEGDE DATASHEET VAN PARABOND 600.

*TOUS LES CONSEILS, LES RECOMMANDATIONS, LES CHIFFRES ET LES CONSIGNES DE SÉCURITÉ PRODIGUÉS S'APPUIENT SUR DES ÉTUDES APPROFONDIES AINSI QUE SUR L'ÉTAT ACTUEL DE NOTRE EXPÉRIENCE. ILS SONT PAR AILLEURS FACULTATIFS. BIEN QUE LA DOCUMENTATION SOIT COMPOSÉE AVEC LE PLUS GRAND SOIN, NOUS NOUS DÉCHARGEONS DE TOUTE RESPONSABILITÉ EN CAS D'IMPRÉCISIONS, D'ERREURS ET DE FAUTES D'IMPRESSION. PUISQUE LA CONCEPTION, LA NATURE DE LA BASE ET LES CONDITIONS DE TRAITEMENT NE RELÈVENT PAS DE NOTRE APPRÉCIATION, AUCUNE RESPONSABILITÉ N'EST ACCEPTÉE POUR LES TRAVAUX RÉALISÉS SUR LA BASE DE CETTE DOCUMENTATION. C'EST POURQUOI NOUS VOUS RECOMMANDONS DE PROCÉDER VOUS-MÊME À DES TESTS SUR PLACE. NOS CONDITIONS GÉNÉRALES DE VENTE SONT D'APPLICATION. VOIR ÉGALEMENT LA FICHE DE DONNÉES DE PARABOND 600 CI-JOINTE.*

## VOORBEREIDING VAN WAND EN PLAFOND PRÉPARATION DU MUR ET DU PLAFOND

- 1. CONTROLEER OF DE ONDERGROND STEVIG IS EN EVENTUELE STUC- EN OF VERFLAGEN GOED VASTZITTEN. VERLIJM NOOIT OP LOS ZITTENDE LAGEN (OOK NIET GEDEELTELIJK LOS ZITTEND). OOK NOOIT VERLIJMEN OP BEHANG E.D. VÉRIFIEZ SI LA BASE EST SOLIDE ET SI LES COUCHES DE STUC ET/OU DE PEINTURE SONT BIEN FIXÉES. NE COLLEZ JAMAIS SUR DES COUCHES MAL FIXÉES (MÊME PARTIELLEMENT). NE COLLEZ JAMAIS SUR DU PAPIER-PEINT OU AUTRE.**
- 2. DE DELEN VAN PLAFOND EN WAND WAAROP VERLIJMD WORDT ZORGVULDIG REINIGEN EN STOFVRIJ MAKEN. LES PARTIES DU PLAFOND ET DU MUR SUR LESQUELLES VOUS ALLEZ COLLER DOIVENT ÊTRE MINUTIEUSEMENT NETTOYÉES ET DÉPOUSSIÉRÉES.**
- 3. VERVOLGENS DE TE LIJMEN DELEN VAN PLAFOND EN WAND GOED ONTVETTEN. VEILLENZ ENSUITE À BIEN DÉGRAISSER LES PARTIES DE PLAFOND ET DE MUR À COLLER.**

## KIT OP RAIL AANBRENGEN

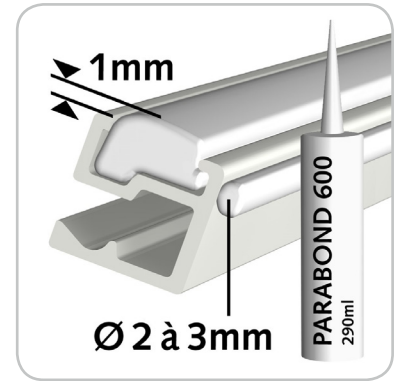
### POSE DU KIT SUR RAIL



**LICHT OPSCHUREN**  
(KORREL 80-100)  
*PONCER LÉGÈREMENT*  
(GRAIN 80-100)



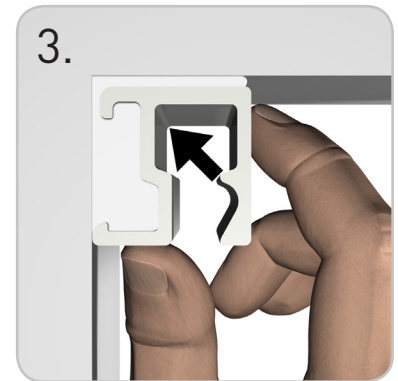
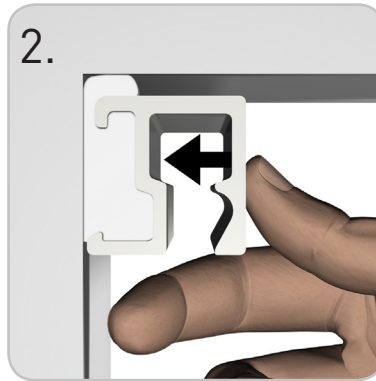
**ONTVETTEN/STOFVRIJ MAKEN**  
(SPIRITUS/ETHANOL)  
*DÉGRAISSER/DÉPOUSSIÉRER*  
(ALCOOL/ÉTHANOL)



**KIT AANBRENGEN OP ACHTER-  
EN BOVENZIJDSE RAIL**  
*POSER LE KIT SUR LE RAIL*  
*ARRIÈRE ET SUPÉRIEUR*

## RAIL AANBRENGEN OP MUUR EN PLAFOND

### POSE DU RAIL SUR LE MUR ET LE PLAFOND



## AFWERKEN RAIL (OPTIONEEL)

### FINITION DU RAIL (EN OPTION)



**WACHT 24 UUR MET HET  
EVENTUEEL AFKITTEN VAN DE  
RAIL**

*ATTENDRE 24 HEURES AVANT  
DE PROCÉDER AUX FINITIONS  
ÉVENTUELLES DU RAIL*

## BELASTEN RAIL

### ACCROCHAGE D'UN CADRE AU RAIL



**WACHT 14 DAGEN MET HET  
BELASTEN VAN DE RAIL  
ZODAT DE LIJM VOLLEDIG KAN  
UITHARDEN**

*ATTENDRE 14 JOURS  
AVANT D'ACCROCHER UN  
CADRE AU RAIL AFIN QUE  
LA COLLE PUISSE SÉCHER  
COMPLÈTEMENT*